



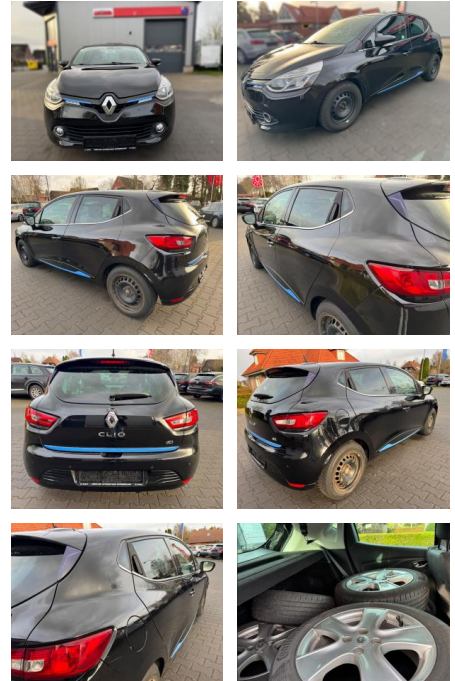
Ihr Ansprechpartner

Herr Patrick Korfmacher
E-Mail: info@auto-korfmacher.de
Telefon: 07822 8670870

Autohaus Korfmacher GmbH
Bundesstraße 1 - 77955 Ettenheim - Tel.: 07822 / 8670870

Renault Clio IV

FA03-41210378 Angebotsnr.:



Erstzulassung:	Kilometer:	Farbe:	Leistung:	Kraftstoffart:
24.06.2015	112.500	Diverse	66 kW / 90 PS	Diesel

PREIS
8.050 €

FINANZIERUNGSBEISPIEL

Laufzeit: 72 Monate Anzahlung: 25 %
Basis-Finanzierung:* Mtl. Rate:
Zielraten-Finanzierung:** Mtl. Rate: **70 €**

* Basisfinanzierung: Anzahlung: 2.013 Euro, Laufzeit: 72 Monate, Nettodarlehen: 6.038 Euro, Gesamtbetrag: 9.498 Euro, Zinssätze: 7.71% Sollz. (gebunden), 7.99% eff.
** Zielratenfinanzierung: Anzahlung: 2.013 Euro, Laufzeit: 72 Monate, Nettodarlehen: 6.038 Euro, Zielrate: 4.428 Euro, Gesamtbetrag: 9.723 Euro, Zinssätze: 7.71% Sollz. (gebunden), 7.99% eff.,

Vermittlung für: SANTANDER CONSUMER BANK
Repräsentatives Beispiel gem. § 17 Abs. 4 PAngV. Diese Finanzierungsangebote sind Beispiele. Gerne ermitteln wir für Sie Ihr individuelles Angebot.

Ausstattung

Sicherheit

- Reifendruckkontrollsystem

Multimedia

- Soundsystem
- USB
- Sprachsteuerung
- Touchscreen

Komfort

- Berganfahrassistent
- Lederlenkrad
- Lordosenstütze
- Keyless Entry

Weiteres

- Diesel
- Start Stop Automatik
- **Über 15.000 weitere PKW sofort verfügbar Zu verkaufen ist ein Renault Clio- Guter Zustand- 2. Hand- lückenlos**

- Funktions-Paket
- Komfort-Paket Plus
- Look-Paket Blau (außen)
- Metallic-Lackierung
- Paketkombination: R-Link & Klima-Paket
- Rückfahrkamera
- Tempomat
- Sitzheizung
- Klimaautomatik
- Navigationssystem
- elektr. Fensterheber
- elektr. Außenspiegel
- Start/Stop Automatik
- Bluetooth Freisprecheinrichtung
- Einparkhilfe
- Soundsystem
- ***Weitere Ausstattung: Airbag Beifahrerseite abschaltbar**
- Airbag Fahrer-/Beifahrerseite
- Anti-Submarining-Airbag im Fond
- Antischlupfregelung (ASR)

- Außenspiegel asphärisch
- links
- Außenspiegel elektr. verstell- und heizbar
- Bordcomputer
- Bremsassistent
- Eco Mode (Fahrmoduswähler)
- Elektr. Bremskraftverteilung
- Fahrassistent-System: Berganfahr-Assistent (HSA)
- Fensterzierleisten verchromt
- Gepäckraumabdeckung / Rollo
- Gurtstraffer
- Heckscheibe heizbar
- Heckzierleiste Chrom
- Isofix-Aufnahmen für Kindersitz
- Isofix-Aufnahmen für Kindersitz an Beifahrersitz
- Karosserie: 5-türig
- Kopfstützen verstellbar
- Kühlergrill verchromt



STÄNDIG ÜBER 15.000 FAHRZEUGE IM BESTAND!