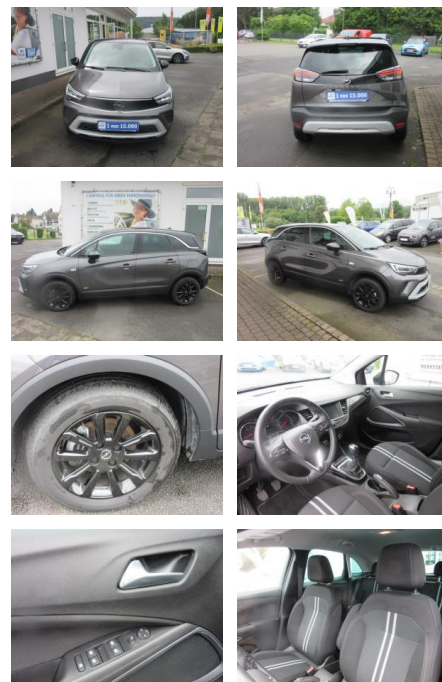




## Opel Crossland \*Camera\*LM\*PDC\*Sitzheizung\*Apple\*...

ME00-048547 Angebotsnr.:



**Erstzulassung:** 01.05.2023  
**Kilometer:** 14.264  
**Farbe:** grau  
**Leistung:** 81 kW / 110 PS  
**Kraftstoffart:** Benzin

**PREIS**  
**19.000 €**

**FINANZIERUNGSBEISPIEL**  
Laufzeit: 72 Monate      Anzahlung: 25 %  
Basis-Finanzierung:\*      Mtl. Rate:  
Zielraten-Finanzierung:\*\*      **165 €**

\* Basisfinanzierung: Anzahlung: 4.750 Euro, Laufzeit: 72 Monate, Nettodarlehen: 14.250 Euro, Gesamtbetrag: 22.416 Euro, Zinssätze: 7.71% Sollz. (gebunden), 7.99% eff.  
\*\* Zielratenfinanzierung: Anzahlung: 4.750 Euro, Laufzeit: 72 Monate, Nettodarlehen: 14.250 Euro, Zielrate: 10.450 Euro, Gesamtbetrag: 22.947 Euro, Zinssätze: 7.71% Sollz. (gebunden), 7.99% eff.,

Vermittlung für: SANTANDER CONSUMER BANK  
Repräsentatives Beispiel gem. § 17 Abs. 4 PAngV. Diese Finanzierungsangebote sind Beispiele. Gerne ermitteln wir für Sie Ihr individuelles Angebot.

## Ausstattung

### Besonderheiten

- Rückfahrkamera
- Leichtmetallräder 16 Zoll
- Parkhilfe vorne und hinten
- Smartphonekopplung
- Lenkradheizung
- Sitzheizung Vordersitze
- Regensensor
- Speed Limiter
- Tempomat
- Bluetooth Freisprecheinrichtung
- Bordcomputer
- elektrische Fenster 4
- Kollisionswarnung
- Lederlenkrad
- Müdigkeitswarnsystem
- Spurhalteassistent

### Sicherheit

- Ersatzrad: Reparaturset
- ESP

- Kopfstützen 5
- Reifendruck Kontrolle

### Multimedia

- Radio Multimedia DAB
- Audioanschluss USB
- Lenkradfernbedienung
- Touchscreen
- Radio DAB Empfang

### Komfort

- Klimaautomatik
- Außenspiegel elektrisch und beheizt
- Lenkrad höhenverstellbar
- Mittelarmlehne vorne

### Interieur

- Rücksitzlehne teilbar klappbar
- Sitze 5

### Umwelt

- grüne Plakette

### Weiteres

- EU Fahrzeug
- Mietfahrzeug
- 1 Vorbesitzer
- Gebrauchsspuren möglich
- Optische Aufbereitung innen & aussen
- Service frisch durchgeführt
- auf Wunsch Satz Winterräder zum Sonderpreis
- Dieses Angebot ist unverbindlich. Irrtümer Druckfehler und Zwischenverkauf vorbehalten.



**STÄNDIG ÜBER 15.000 FAHRZEUGE IM BESTAND!**