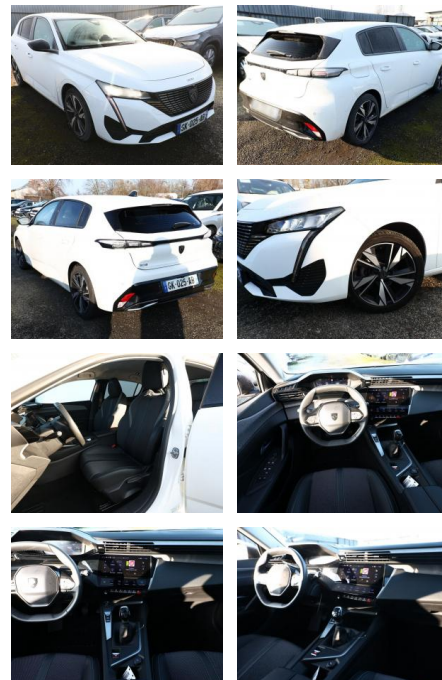




Peugeot 308 1.2 PT 130 Allure AHK LED Nav PDC

AT27-GW-ASG Angebotssnr.:



Erstzulassung:	Kilometer:	Farbe:	Leistung:	Kraftstoffart:
08.06.2022	9.998	Diverse	96 kW / 131 PS	Benzin

PREIS
24.410 €

FINANZIERUNGSBEISPIEL

Laufzeit: 72 Monate Anzahlung: 25 %
Basis-Finanzierung:* Mtl. Rate:
Zielraten-Finanzierung:** **212 €**

* Basisfinanzierung: Anzahlung: 6.103 Euro, Laufzeit: 72 Monate, Nettodarlehen: 18.308 Euro, Gesamtbetrag: 28.799 Euro, Zinssätze: 7.71% Sollz. (gebunden), 7.99% eff.
** Zielratenfinanzierung: Anzahlung: 6.103 Euro, Laufzeit: 72 Monate, Nettodarlehen: 18.308 Euro, Zielrate: 13.426 Euro, Gesamtbetrag: 29.481 Euro, Zinssätze: 7.71% Sollz. (gebunden), 7.99% eff.,

Vermittlung für: SANTANDER CONSUMER BANK
Repräsentatives Beispiel gem. § 17 Abs. 4 PAngV. Diese Finanzierungsangebote sind Beispiele. Gerne ermitteln wir für Sie Ihr individuelles Angebot.

Ausstattung

Sicherheit

- PDC Park Distance Control hinten
- Anti-Blockiersystem ABS
- Antischlupfregelung ASC+T
- elektronische Stabilitätskontrolle (ESP / DSP)
- Servolenkung
- Regensensor
- Kindersitzbefestigung
- PDC Park Distance Control vorne

Multimedia

- Radio
- Navigation mit Bildschirm
- Bluetooth

Komfort

- Zentralverriegelung
- Bordcomputer

Interieur

- Multifunktionslenkrad
- el. Fensterheber

Exterieur

- Leichtmetallfelgen

Umwelt

- Partikelfilter

Weiteres

- Lichtsensor
- elektrische Aussenspiegel
- Start Stop Automatik
- Nichtraucher
- Anhängerkupplung (Kugelkopf abnehmbar)
- AUX-In Schnittstelle
- Fußraumbeleuchtung LED
- Geschwindigkeits-Begrenzungsanlage
- Lautsprecher (4)
- Leseleuchten LED

- LM-Felgen 17 Zoll
- Reifen 225/45 R17
- Spracherkennungssystem
- USB Schnittstelle
- Navigationssystem i-Connect Advanced (Peugeot Connect-Box / SOS-Taste (Notruf für Lokalisierung Fahrzeug) Version 3R)
- Sitzbezug / Polsterung: Stoff/Kunstleder (Komfortsitz vorn links)
- Einparkhilfe vorn und hinten inkl. Rückfahrkamera (Einparkhilfe hinten / Einparkhilfe vorn)
- Außenspiegel und Spiegelfuss in Perla-Nera-Schwarz
- Frontscheibe Verbundglas
- Getränkehalter vorn
- Handschuhfach beleuchtet
- Heckscheibe heizbar
- Innenausstattung: Dekoreinlagen aus Stoff
- Innenspiegel mit Abblendautomatik



STÄNDIG ÜBER 15.000 FAHRZEUGE IM BESTAND!