



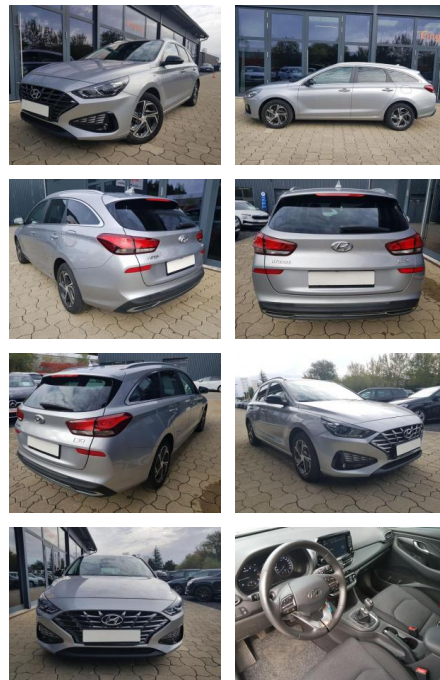
Ihr Ansprechpartner

**Herr Patrick Korfmacher**  
E-Mail: info@auto-korfmacher.de  
Telefon: 07822 8670870

Autohaus Korfmacher GmbH  
Bundesstraße 1 - 77955 Ettenheim - Tel.: 07822 / 8670870

## Hyundai i30 Hyundai Kombi Smart Schalter 88KW

AI08-215605 **Angebotsnr.:**



Erstzulassung:	Kilometer:	Farbe:	Leistung:	Kraftstoffart:
01.07.2023	31.000	Diverse	88 kW / 120 PS	Benzin

**PREIS**  
**19.250 €**

### FINANZIERUNGSBEISPIEL

Laufzeit: 72 Monate      Anzahlung: 25 %  
Basis-Finanzierung:\*      Mtl. Rate:  
Zielraten-Finanzierung:\*\* **167 €**

\* Basisfinanzierung: Anzahlung: 4.813 Euro, Laufzeit: 72 Monate, Nettodarlehen: 14.438 Euro, Gesamtbetrag: 22.711 Euro, Zinssätze: 7.71% Sollz. (gebunden), 7.99% eff.  
\*\* Zielratenfinanzierung: Anzahlung: 4.813 Euro, Laufzeit: 72 Monate, Nettodarlehen: 14.438 Euro, Zielrate: 10.588 Euro, Gesamtbetrag: 23.249 Euro, Zinssätze: 7.71% Sollz. (gebunden), 7.99% eff.,

Vermittlung für: SANTANDER CONSUMER BANK  
Repräsentatives Beispiel gem. § 17 Abs. 4 PAngV. Diese Finanzierungsangebote sind Beispiele. Gerne ermitteln wir für Sie Ihr individuelles Angebot.

## Ausstattung

### Sicherheit

- PDC Park Distance Control hinten
- Anti-Blockiersystem ABS
- elektronische Stabilitätskontrolle (ESP / DSP)
- Servolenkung
- Wegfahrsperrung
- Kindersitzbefestigung

### Multimedia

- Radio
- Bluetooth

### Komfort

- Zentralverriegelung
- Bordcomputer

### Interieur

- Multifunktionslenkrad
- el. Fensterheber
- Sitzheizung

### Exterieur

- Leichtmetallfelgen
- metallic
- Nebelscheinwerfer
- Dachreling

### Weiteres

- elektrische Aussenspiegel
- Start Stop Automatik
- Nichtraucher
- 5-türig
- Kraftstoff: unterstützte: E10 geeignet
- Armlehnen: Fahrer
- Garantieleistung: Fahrzeuggarantie vom Hersteller
- Audioanlage: Farbdisplay
- Assistenzsysteme: Fußgängererkennung
- Sitze: Verstellbarkeit: Höhenverstellbarer Beifahrersitz
- Sitze: Verstellbarkeit: Höhenverstellbarer Fahrer- und

- Lichttechnik: LED-Rückleuchten
- Farben: Silber
- Antriebsart \*: Verbrennungsmotor (ICE)
- Armlehnen: Vorne und hinten CO2-Effizienzklasse: D sofort lieferbar



**STÄNDIG ÜBER 15.000 FAHRZEUGE IM BESTAND!**