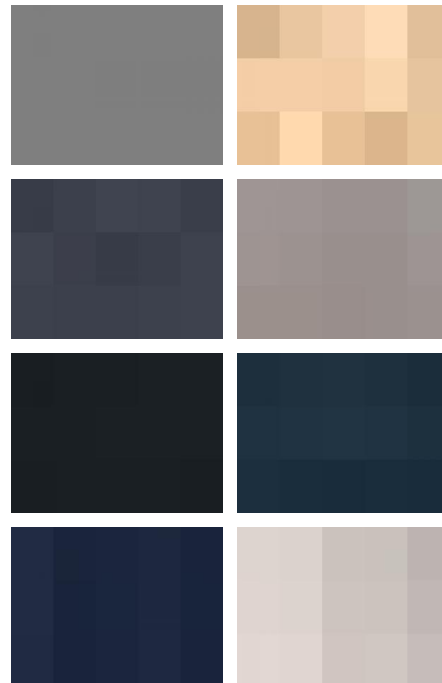




## Opel Crossland X Crossland (X)

RS02-GW 4622Angebotsnr.:



Erstzulassung:	Kilometer:	Farbe:	Leistung:	Kraftstoffart:
24.02.2020	59.200	Diverse	88 kW / 120 PS	Diesel

PREIS	FINANZIERUNGSBEISPIEL	
<b>17.190 €</b>	Laufzeit: 72 Monate      Anzahlung: 25 %	* Basisfinanzierung: Anzahlung: 4.298 Euro, Laufzeit: 72 Monate, Nettodarlehen: 12.893 Euro, Gesamtbetrag: 20.281 Euro, Zinssätze: 7.71% Sollz. (gebunden), 7.99% eff.
	Basis-Finanzierung:*      Mtl. Rate:	** Zielratenfinanzierung: Anzahlung: 4.298 Euro, Laufzeit: 72 Monate, Nettodarlehen: 12.893 Euro, Zielrate: 9.455 Euro, Gesamtbetrag: 20.762 Euro, Zinssätze: 7.71% Sollz. (gebunden), 7.99% eff.,
	Zielraten-Finanzierung:** <b>1149 €</b>	Vermittlung für: SANTANDER CONSUMER BANK Repräsentatives Beispiel gem. § 17 Abs. 4 PAngV. Diese Finanzierungsangebote sind Beispiele. Gerne ermitteln wir für Sie Ihr individuelles Angebot.

## Ausstattung

### Sicherheit

- Notbremsassistent
- Reifendruckkontrollsystem
- Spurhalteassistent
- \* ABS
- ESP
- Fernlichtassistent
- Nebelscheinwerfer
- Notbremsassistent
- Reifendruckkontrolle
- Start/Stop-Automatik
- \*Airbags:\* Front- und Seiten-Airbags
- \*Tagfahrlicht (Art):\* Tagfahrlicht
- \*Hauptscheinwerfer:\* LED-Scheinwerfer
- \*Pannenhilfe:\* Pannenset
- Kamera
- Hinten
- Vorne
- \*Innenausstattung:\* Stoff
- \*Farbe der Innenausstattung:\* Schwarz
- \*- Irrtümer und Änderungen

- \*- Fahrzeugbeschreibung/-ausstattung sind vorläufig
- **• sie sind unverbindlich und werden in dieser Form nicht automatisch zum Vertragsinhalt.**

### Multimedia

- USB
- Sprachsteuerung

### Komfort

- Berganfahrassistent
- Beheizbare Frontscheibe
- Beheizbares Lenkrad
- Lederlenkrad
- Lordosenstütze

### Weiteres

- Diesel
- Start Stop Automatik
- Ausstattung:\* Armlehne

- Beheizbare Frontscheibe
- Beheizbares Lenkrad
- Lederlenkrad
- Multifunktionslenkrad
- Android Auto
- Bluetooth
- Apple CarPlay
- Freisprecheinrichtung
- Navigationssystem
- Sprachsteuerung
- USB
- Leichtmetallfelgen
- Dachreling
- \*Tuner/Radio:\* Radio DAB
- \*Geschwindigkeitsregulierung:\* Tempomat
- \*Klimatisierung:\* 2-Zonen-Klimaautomatik
- \*



**STÄNDIG ÜBER 15.000 FAHRZEUGE IM BESTAND!**