



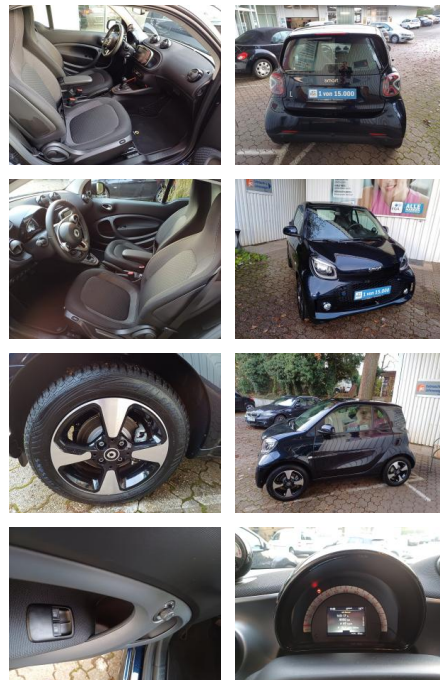
Ihr Ansprechpartner

**Herr Patrick Korfmacher**  
E-Mail: info@auto-korfmacher.de  
Telefon: 07822 8670870

Autohaus Korfmacher GmbH  
Bundesstraße 1 - 77955 Ettenheim - Tel.: 07822 / 8670870

## Smart ForTwo EQ\*Exclusive\*PANO\*PTS\*ALU\*CAM\*MEDIA...

FL00-W8422WAngebotsnr.:



| Erstzulassung: | Kilometer: | Farbe: | Leistung:     | Kraftstoffart: |
|----------------|------------|--------|---------------|----------------|
| 27.09.2023     | 18.050     | Blau   | 60 kW / 82 PS | Elektro        |

**PREIS**  
**17.720 €**

### FINANZIERUNGSBEISPIEL

Laufzeit: 72 Monate      Anzahlung: 25 %  
Basis-Finanzierung:\*      Mtl. Rate:  
Zielraten-Finanzierung:\*\* **154 €**

\* Basisfinanzierung: Anzahlung: 4.430 Euro, Laufzeit: 72 Monate, Nettodarlehen: 13.290 Euro, Gesamtbetrag: 20.906 Euro, Zinssätze: 7.71% Sollz. (gebunden), 7.99% eff.  
\*\* Zielratenfinanzierung: Anzahlung: 4.430 Euro, Laufzeit: 72 Monate, Nettodarlehen: 13.290 Euro, Zielrate: 9.746 Euro, Gesamtbetrag: 21.401 Euro, Zinssätze: 7.71% Sollz. (gebunden), 7.99% eff.,

Vermittlung für: SANTANDER CONSUMER BANK  
Repräsentatives Beispiel gem. § 17 Abs. 4 PAngV. Diese Finanzierungsangebote sind Beispiele. Gerne ermitteln wir für Sie Ihr individuelles Angebot.

## Ausstattung

### Besonderheiten

- Winter-Paket
- Ladekabel-Paket
- **Ganzjahresreifen**
- **Einparkhilfe hinten und Rückfahrkamera**
- **Voll-LED-Scheinwerfer**
- **Panoramadach**
- **Sitzheizung**
- **Exclusive-Paket**
- **22 kW-Bordlader**
- **JBL Soundsystem**

### Sicherheit

- Geschwindigkeitsbegrenzungsanlage
- Reifendruckkontrollsystem
- PDC Park Distance Control hinten
- Anti-Blockiersystem ABS
- Antischlupfregelung ASC+T
- elektronische Stabilitätskontrolle (ESP / DSP)
- Servolenkung

- Geschwindigkeitsregelung (Tempomat)
- Regensensor
- Wegfahrsperre
- Kindersitzbefestigung
- Notbremsassistent
- Verbandstasche
- Warndreieck
- **Reifendruckkontrolle**
- Fußgänger-Aufprallschutz vorne und Seite
- Gurtwarnfunktion
- Sidebags
- Akustischer Umfeldschutz
- **Sound Fußgängerschutz (VSP)**
- Pannenset
- i-Size Kindersitzbefestigung
- Kneebag
- Aktiver Brems-Assistent

### Multimedia

- Musikstreaming integriert

- USB
- Radio DAB
- Navigationsvorbereitung
- Freisprechen
- MP3 Anschluss
- Bluetooth
- Media-System mit Multifunktionsdisplay
- Kombiinstrument mit farbigem 8
- 9 cm (3
- 5") Display
- **Digitales Radio**
- Kommunikationsmodul (2G/3G)
- smart Media-System connect mit digitalem Radio und JBL
- Smartphone-Integration

### Komfort

- Beheizbares Lenkrad
- Klimaautomatik
- Front- und Seiten-Airbags
- Innenspiegel automatisch abblendend



**STÄNDIG ÜBER 15.000 FAHRZEUGE IM BESTAND!**