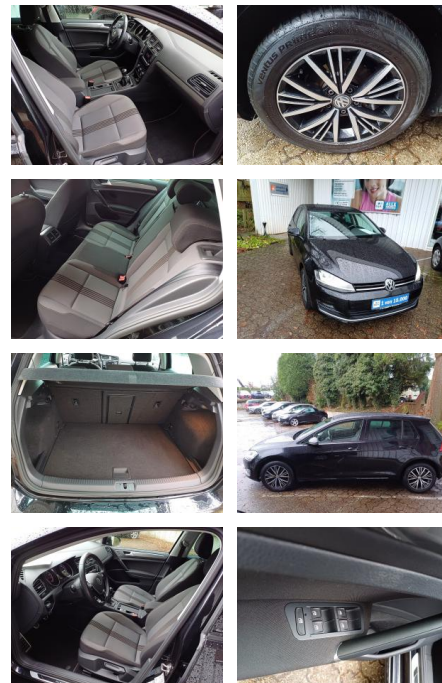




Volkswagen Golf VII 1.2 TSI Allstar NAVI*XENON*P...

FL00-R6651R2Angebotsnr.:



| Erstzulassung: | Kilometer: | Farbe: | Leistung: | Kraftstoffart: |
|----------------|------------|---------|----------------|----------------|
| 21.02.2017 | 57.900 | Schwarz | 81 kW / 110 PS | Benzin |

| PREIS | FINANZIERUNGSBEISPIEL | |
|-----------------|---------------------------|-----------------|
| 16.690 € | Laufzeit: 72 Monate | Anzahlung: 25 % |
| | Basis-Finanzierung:** | Mtl. Rate: |
| | Zielraten-Finanzierung:** | 145 € |

* Basisfinanzierung: Anzahlung: 4.173 Euro, Laufzeit: 72 Monate, Nettodarlehen: 12.518 Euro, Gesamtbetrag: 19.691 Euro, Zinssätze: 7.71% Sollz. (gebunden), 7.99% eff.
 ** Zielratenfinanzierung: Anzahlung: 4.173 Euro, Laufzeit: 72 Monate, Nettodarlehen: 12.518 Euro, Zielrate: 9.180 Euro, Gesamtbetrag: 20.158 Euro, Zinssätze: 7.71% Sollz. (gebunden), 7.99% eff.,
 Vermittlung für: SANTANDER CONSUMER BANK
 Repräsentatives Beispiel gem. § 17 Abs. 4 PAngV. Diese Finanzierungsangebote sind Beispiele. Gerne ermitteln wir für Sie Ihr individuelles Angebot.

Ausstattung

Besonderheiten

- Navigationsmodul
- Klimaanlage Climatronic 2-Zonen
- Geschwindigkeits-Regelanlage (Tempomat)
- Bi-Xenon-Scheinwerfer mit dynamischem Kurvenlicht
- Verglasung hinten abgedunkelt (65 %)
- Einparkhilfe vorn und hinten
- gebr. Winterräder auf Wunsch 290 Euro Aufpreis
- Lenkrad (Leder) mit Multifunktion
- Nebelscheinwerfer mit integriertem Abbiegelicht

Sicherheit

- Geschwindigkeitsbegrenzungsanlage
- Müdigkeitswarnsystem
- Reifendruckkontrollsystem
- Totwinkel-Assistent
- PDC Park Distance Control hinten
- Elektronische Parkbremse

- Anti-Blockiersystem ABS
- Antischlupfregelung ASC+T
- elektronische Stabilitätskontrolle (ESP / DSP)
- Servolenkung
- Geschwindigkeitsregelung (Tempomat)
- Regensensor
- Wegfahrsperre
- Kindersitzbefestigung
- PDC Park Distance Control vorne
- Spurhalteassistent
- Wegfahrsperre (elektronisch)
- Isofix-Aufnahmen für Kindersitz an Rücksitz
- Leuchtweitenregelung automatisch
- Fahrassistenz-System: Dynamische Fernlichtregulierung (Dynamic Light Assist)
- Scheibenwischer mit Regensensor
- Reifenkontroll-Anzeige
- Knieairbag Fahrerseite

- Airbag Fahrer-/Beifahrerseite
- Airbag Beifahrerseite abschaltbar
- Kopf-Airbag-System vorn und hinten inkl. Seitenairbag vorn
- 3-Punkt-Sicherheitsgurt hinten mitte
- Sicherheitsgurte vorn mit Gurtstraffer. höhenverstellbar
- Warnanlage für Sicherheitsgurte vorn
- Anti-Blockier-System (ABS)
- Bremsassistent
- Fahrassistenz-System: Müdigkeitserkennungs-Sensor
- Elektron. Differentialsperre (XDS)
- Elektron. Differentialsperre (EDS)
- Antriebs-Schlupfregelung (ASR)
- Elektron. Stabilitäts-Programm (ESP)
- Automatische Distanzregelung (ohne follow to stop) und SpeedLimiter
- Spurhalteassistent (Heading Control Assist)



STÄNDIG ÜBER 15.000 FAHRZEUGE IM BESTAND!