



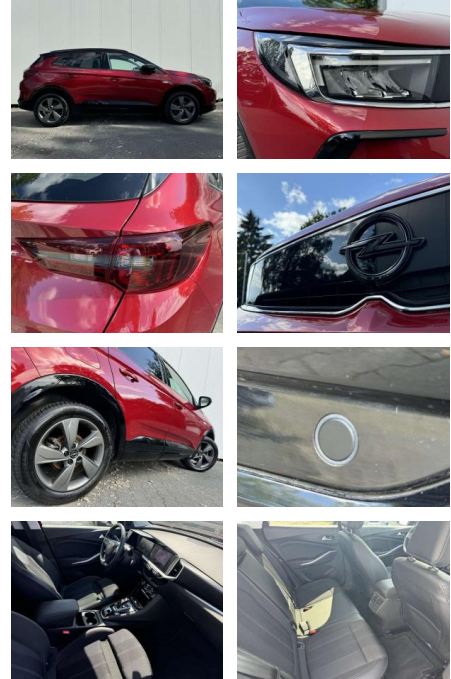
Ihr Ansprechpartner

**Herr Patrick Korfmacher**  
E-Mail: info@auto-korfmacher.de  
Telefon: 07822 8670870

Autohaus Korfmacher GmbH  
Bundesstraße 1 - 77955 Ettenheim - Tel.: 07822 / 8670870

## Opel Grandland Aut~LR+WSS

AP08-310975 **Angebotsnr.:**



Erstzulassung:	Kilometer:	Farbe:	Leistung:	Kraftstoffart:	Verbr. komb.	CO2-Emission	CO2-Klasse (WLTP)
01.03.2023	29.000	Rot	96 kW / 131 PS	Benzin	6,5 l/100km	146 g/km	E

**PREIS**  
**28.000 €**

### FINANZIERUNGSBEISPIEL

Laufzeit: 72 Monate      Anzahlung: 25 %  
Basis-Finanzierung:\*      Mtl. Rate:  
Zielraten-Finanzierung:\*\* **243 €**

\* Basisfinanzierung: Anzahlung: 7.000 Euro, Laufzeit: 72 Monate, Nettodarlehen: 21.000 Euro, Gesamtbetrag: 33.034 Euro, Zinssätze: 7.71% Sollz. (gebunden), 7.99% eff.  
\*\* Zielratenfinanzierung: Anzahlung: 7.000 Euro, Laufzeit: 72 Monate, Nettodarlehen: 21.000 Euro, Zielrate: 15.400 Euro, Gesamtbetrag: 33.817 Euro, Zinssätze: 7.71% Sollz. (gebunden), 7.99% eff.,

Vermittlung für: SANTANDER CONSUMER BANK  
Repräsentatives Beispiel gem. § 17 Abs. 4 PAngV. Diese Finanzierungsangebote sind Beispiele. Gerne ermitteln wir für Sie Ihr individuelles Angebot.

## Ausstattung

### Weiteres

- Sonderausstattung  
Audio-Navigationssystem Multimedia Navi Pro (10" Display) Design-Paket [Dach Diamant-Schwarz
- Dachreling schwarz
- hochglänzend] Ergonomiesitz vorn rechts [Sitzheizung vorn
- Lenkrad heizbar
- Ergonomiesitz vorn links
- Lendenwirbelstütze Sitz vorn links
- elektr. verstellbar]
- Fahrassistenz-System: Autonomer Notbrems-Assistent mit Frontkollisionswarnung und Fußgängererkennung [Fahrassistenz-System: Notbrems-Assistent
- Fahrassistenz-System: Frontkollisionswarnung
- Fahrassistenz-System: Spurhalteassistent

- Fahrassistenz-System: Müdigkeitserkennungs-Sensor] LM-Felgen 7
- 5x18 (5-Speichen
- grau) [Reserverad (Vorrüstung)
- Allwetter-/ Ganzjahresreifen]
- Sonderlackierung Brillant Technologie-Paket Park & Go Premium [Außenspiegel elektr. anklappbar
- Fahrassistenz-System: Park-Assistent inkl. autom. Einparken
- Kamerasystem 360°
- Fahrassistenz-System: Totwinkel-Assistent] Winter-Paket [Frontscheibe heizbar (ThermaTec)
- Sitzheizung vorn
- Lenkrad heizbar
- Rücksitzlehnen umklappbar FlexFold] Serienausstattung Airbag Fahrer-/Beifahrerseite
- Ambiente-Beleuchtung Mittelkonsole

- elektr. anklappbar Bluetooth Audio-Streaming Bordcomputer Bremsassistent DAB-Tuner (Radioempfang digital) Dach
- Design-Ausführung (schwarz) Dachreling schwarz
- hochglänzend Einschaltautomatik für Fahrlicht Elektron.
- Stabilitäts-Programm Plus (ESP) [Elektron. Stabilitäts-Programm (ESP)] Elektron. Traktionskontrolle Ergonomiesitz vorn links [Lendenwirbelstütze Sitz vorn links
- elektr. verstellbar]
- Fahrassistenz-System: Abstandswarner Fahrassistenz-System: Berganfahr-Assistent (HSA
- Hill Start Assist) Fahrassistenz-System: Fernlichtassistent Fahrassistenz-System: Spurhalteassistent Fahrassistenz-System: Totwinkel-Assistent



**STÄNDIG ÜBER 15.000 FAHRZEUGE IM BESTAND!**