



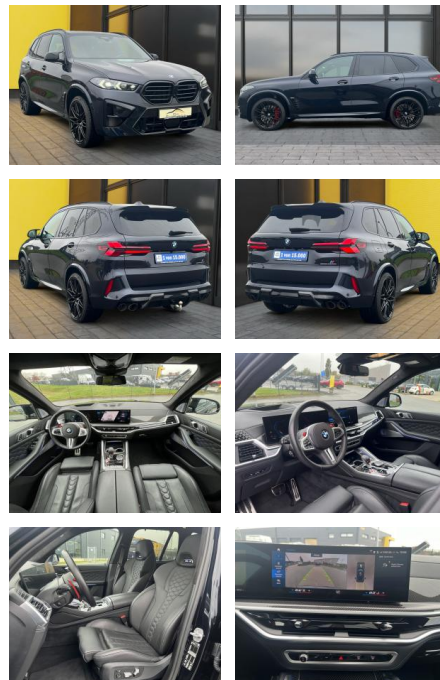
Ihr Ansprechpartner

Herr Patrick Korfmacher
E-Mail: info@auto-korfmacher.de
Telefon: 07822 8670870

Autohaus Korfmacher GmbH
Bundesstraße 1 - 77955 Ettenheim - Tel.: 07822 / 8670870

BMW X5 M Competition+Drivers-P+ACC+Pano+Head-Up

AB19-NB3-77 **Angebotsnr.:**



Erstzulassung:	Kilometer:	Farbe:	Leistung:	Kraftstoffart:	Verbr. komb.	CO2-Emission	CO2-Klasse (WLTP)
08.06.2023	36.500	Schwarz	460 kW / 625 PS	Benzin	13,1 l/100km	295 g/km	G

PREIS
133.590 €

FINANZIERUNGSBEISPIEL
Laufzeit: 72 Monate Anzahlung: 25 %
Basis-Finanzierung:* Mtl. Rate:
Zielraten-Finanzierung:** **1.159 €**

* Basisfinanzierung: Anzahlung: 33.398 Euro, Laufzeit: 72 Monate, Nettodarlehen: 100.193 Euro, Gesamtbetrag: 157.607 Euro, Zinssätze: 7.71% Sollz. (gebunden), 7.99% eff.
** Zielratenfinanzierung: Anzahlung: 33.398 Euro, Laufzeit: 72 Monate, Nettodarlehen: 100.193 Euro, Zielrate: 73.475 Euro, Gesamtbetrag: 161.342 Euro, Zinssätze: 7.71% Sollz. (gebunden), 7.99% eff.,

Vermittlung für: SANTANDER CONSUMER BANK
Repräsentatives Beispiel gem. § 17 Abs. 4 PAngV. Diese Finanzierungsangebote sind Beispiele. Gerne ermitteln wir für Sie Ihr individuelles Angebot.

Ausstattung

Sicherheit

- Abstandswarner
- Geschwindigkeitsbegrenzungsanlage
- Notrufsystem
- Reifendruckkontrollsystem
- Totwinkel-Assistent
- PDC Park Distance Control hinten
- Elektronische Parkbremse
- Anti-Blockiersystem ABS
- Antischlupfregelung ASC+T
- elektronische Stabilitätskontrolle (ESP / DSP)
- Servolenkung
- Geschwindigkeitsregelung (Tempomat)
- Alarmanlage
- Regensensor
- Wegfahrsperre
- Allrad
- PDC Park Distance Control vorne
- Spurhalteassistent
- Notbremsassistent

- Spurwechselassistent

Multimedia

- Voll digitales Kombiinstrument
- Android Auto
- CarPlay
- Induktionsladen für Smartphones
- Soundsystem
- USB
- Radio DAB
- Verkehrszeichenerkennung
- 360°-Kamera
- Sprachsteuerung
- Touchscreen
- Radio
- Freisprechen
- CD Wechsler
- el. Sitzverstellung
- Navigation mit Bildschirm
- MP3 Anschluss
- Head UP Display

- Bluetooth

Komfort

- Sitzheizung hinten
- Berganfahrassistent
- Beheizbares Lenkrad
- Fernlichtassistent
- Elektrische Heckklappe
- Klimaautomatik
- Front-, Seiten- und weitere Airbags
- Innenspiegel automatisch abblendend
- Lederlenkrad
- Adaptives Fahrwerk
- Lordosenstütze
- Zentralverriegelung
- Fernbedienung Zentralverriegelung
- Bordcomputer
- Automatik
- Selbstlenkende Systeme
- Keyless Entry




STÄNDIG ÜBER 15.000 FAHRZEUGE IM BESTAND!

Information über den Energieverbrauch und die CO₂-Emissionen des neuen Pkw

Marke: BMW	Handelsbezeichnung: BMW X5 M
Antriebsart: Verbrennungsmotor	
Kraftstoff: Benzin	anderer Energieträger: entfällt

Energieverbrauch (kombiniert):	13,1 l/100 km
CO₂-Emissionen (kombiniert):	295 g/km ¹

CO₂-Klasse Auf Grundlage der CO ₂ -Emissionen	Weitere Angaben: Kraftstoffverbrauch
	kombiniert 13,1 l/100 km • Innenstadt 20,2 l/100 km • Stadttrand 12,5 l/100 km • Landstraße 11,2 l/100 km • Autobahn 12,3 l/100 km

Energiekosten bei 15.000 km Jahresfahrleistung:	3.635,25 EUR
(Kraftstoffpreis: 1,85 EUR/l (jeweils Jahresdurchschnitt 2024))	
Mögliche CO₂-Kosten über die nächsten 10 Jahre (15.000 km/Jahr):²	
• bei einem angenommenen mittleren durchschnittlichen CO ₂ -Preis von 115,00 EUR/t:	5.088,75 EUR
• bei einem angenommenen niedrigen durchschnittlichen CO ₂ -Preis von 50,00 EUR/t:	2.212,50 EUR
• bei einem angenommenen hohen durchschnittlichen CO ₂ -Preis von 190,00 EUR/t:	8.407,50 EUR
Kraftfahrzeugsteuer:	748 EUR/Jahr

Die Informationen erfolgen gemäß der Pkw-Energieverbrauchskennzeichnungsverordnung. Die angegebenen Werte wurden nach den vorgeschriebenen Messverfahren WLTP (Worldwide harmonised Light-duty vehicles Test Procedures) ermittelt. Der Kraftstoffverbrauch und der CO₂-Ausstoß eines Pkw sind nicht nur von der effizienten Ausnutzung des Kraftstoffs durch den Pkw, sondern auch vom Fahrstil und anderen nichttechnischen Faktoren abhängig. CO₂ ist das für die Erderwärmung hauptsächlich verantwortliche Treibhausgas. Ein Leitfaden über den Kraftstoffverbrauch und die CO₂-Emissionen aller in Deutschland angebotenen neuen Pkw-Modelle ist unentgeltlich einsehbar an jedem Verkaufsort in Deutschland, an dem neue Pkw ausgestellt oder angeboten werden. Der Leitfaden ist auch hier abrufbar: www.dat.de.

¹ Es werden nur die CO₂-Emissionen angegeben, die durch den Betrieb des Pkw entstehen. CO₂-Emissionen, die durch die Produktion und Bereitstellung des Pkw sowie des Kraftstoffs bzw. der Energieträger entstehen oder vermieden werden, werden bei der Ermittlung der CO₂-Emissionen gemäß WLTP nicht berücksichtigt.

² Aufgrund der CO₂-Bepreisung sind künftig Erhöhungen der Kraftstoffkosten möglich. Die künftige CO₂-Preisentwicklung ist unsicher, daher werden die möglichen CO₂-Kosten anhand von drei angenommenen CO₂-Preisen für den Zeitraum 2013 bis 2023 berechnet. Die tatsächlichen CO₂-Preise können sowohl höher als auch niedriger als in den zugrundeliegenden Modellrechnungen ausfallen. Die CO₂-Kosten sind beim Tanken mit den Kraftstoffkosten zu bezahlen. Weitere Informationen unter www.alternativ-mobil.info.