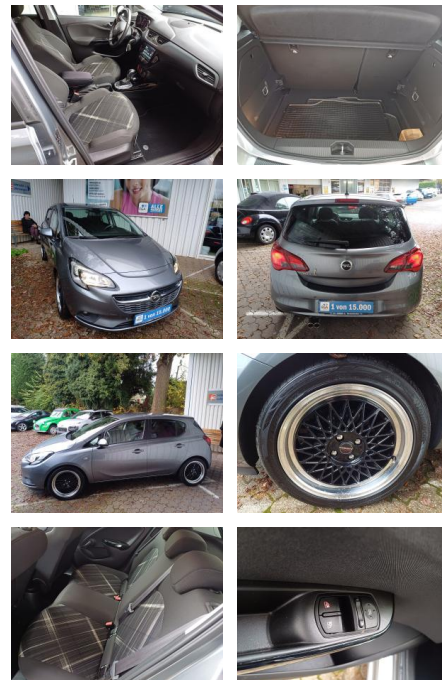




Opel Corsa E 1,4 EXPETIO PLUS 4,0 INTELILINK PDC...

FL00-H6271H2Angebotsnr.:



Erstzulassung:	Kilometer:	Farbe:	Leistung:	Kraftstoffart:
15.04.2019	16.850	Grau	66 kW / 90 PS	Benzin

PREIS
15.140 €

FINANZIERUNGSBEISPIEL

Laufzeit: 72 Monate Anzahlung: 25 %
Basis-Finanzierung:* Mtl. Rate:
Zielraten-Finanzierung:** **131 €**

* Basisfinanzierung: Anzahlung: 3.785 Euro, Laufzeit: 72 Monate, Nettodarlehen: 11.355 Euro, Gesamtbetrag: 17.862 Euro, Zinssätze: 7.71% Sollz. (gebunden), 7.99% eff.
** Zielratenfinanzierung: Anzahlung: 3.785 Euro, Laufzeit: 72 Monate, Nettodarlehen: 11.355 Euro, Zielrate: 8.327 Euro, Gesamtbetrag: 18.285 Euro, Zinssätze: 7.71% Sollz. (gebunden), 7.99% eff.,

Vermittlung für: SANTANDER CONSUMER BANK
Repräsentatives Beispiel gem. § 17 Abs. 4 PAngV. Diese Finanzierungsangebote sind Beispiele. Gerne ermitteln wir für Sie Ihr individuelles Angebot.

Ausstattung

Besonderheiten

- Winter-Paket
- Geschwindigkeits-Regelanlage (Tempomat)
- Sitzheizung vorn
- Parkpilotsystem hinten und vorne
- Rückfahrkamera
- Parkpilotsystem vorn und hinten
- Wärmeschutzverglasung hinten abgedunkelt (Solar-Protect)
- Lenkradheizung
- Navigationssystemfunktion in Verbindung mit kompatiblen Smartphones
- Klimaautomatik
- WINTERRÄDER AUF WUNSCH GEBRAUCHT
- Lenkrad heizbar
- LM-Felgen 6.5x16 (4-Doppelspeichen)

Sicherheit

- Reifendruckkontrollsystem
- PDC Park Distance Control hinten
- Anti-Blockiersystem ABS

- Antischlupfregelung ASC+T
- elektronische Stabilitätskontrolle (ESP / DSP)
- Servolenkung
- Geschwindigkeitsregelung (Tempomat)
- Regensensor
- Kindersitzbefestigung
- PDC Park Distance Control vorne
- Notbremsassistent
- Isofix-Aufnahmen für Kindersitz an Rücksitz
- Airbag Beifahrerseite abschaltbar
- Airbag Fahrer-/Beifahrerseite
- Anti-Blockier-System (ABS)
- Bremsassistent
- Elektr. Bremskraftverteilung (EBD)
- Elektron. Stabilitäts-Programm Plus (ESP)
- Elektron. Traktionskontrolle
- Fahrassistenz-System: Berganfahr-Assistent (HSA. Hill Start

- Geschw.-Überwachung
- **Kopf-Airbag-System**
- Reifen-Reparaturkit
- Reifendruck-Kontrollsystem
- Seitenairbag vorn
- Elektron. Stabilitäts-Programm (ESP)
- Scheibenwischer mit Regensensor

Multimedia

- Musikstreaming integriert
- USB
- Radio
- Freisprechen
- Navigation mit Bildschirm
- MP3 Anschluss
- Bluetooth
- Audiosystem CD 3.0 BT (Radio/CD-Player / Bluetooth)
- Vorrüstung Mobiltelefon/Handy mit Bluetooth-Schnittstelle
- Multimedia-Schnittstelle (USB / AUX-IN)



STÄNDIG ÜBER 15.000 FAHRZEUGE IM BESTAND!