



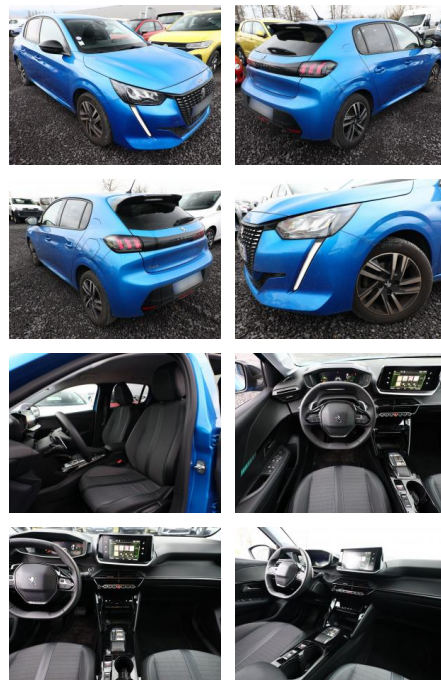
Ihr Ansprechpartner

**Herr Patrick Korfmacher**  
E-Mail: info@auto-korfmacher.de  
Telefon: 07822 8670870

Autohaus Korfmacher GmbH  
Bundesstraße 1 - 77955 Ettenheim - Tel.: 07822 / 8670870

## Peugeot 208 1.2 PT 100 EAT8 Allure Pack LED PDC

AT27-GW-ABO Angebotsnr.:



Erstzulassung:	Kilometer:	Farbe:	Leistung:	Kraftstoffart:
31.08.2022	25.100	Blau	74 kW / 101 PS	Benzin

**PREIS**  
**18.660 €**

**FINANZIERUNGSBEISPIEL**  
Laufzeit: 72 Monate      Anzahlung: 25 %  
Basis-Finanzierung:\*      Mtl. Rate:  
Zielraten-Finanzierung:\*\* **162 €**

\* Basisfinanzierung: Anzahlung: 4.665 Euro, Laufzeit: 72 Monate, Nettodarlehen: 13.995 Euro, Gesamtbetrag: 22.015 Euro, Zinssätze: 7.71% Sollz. (gebunden), 7.99% eff.  
\*\* Zielratenfinanzierung: Anzahlung: 4.665 Euro, Laufzeit: 72 Monate, Nettodarlehen: 13.995 Euro, Zielrate: 10.263 Euro, Gesamtbetrag: 22.536 Euro, Zinssätze: 7.71% Sollz. (gebunden), 7.99% eff.,

Vermittlung für: SANTANDER CONSUMER BANK  
Repräsentatives Beispiel gem. § 17 Abs. 4 PAngV. Diese Finanzierungsangebote sind Beispiele. Gerne ermitteln wir für Sie Ihr individuelles Angebot.

## Ausstattung

### Sicherheit

- PDC Park Distance Control hinten
- Anti-Blockiersystem ABS
- Antischlupfregelung ASC+T
- elektronische Stabilitätskontrolle (ESP / DSP)
- Servolenkung
- Regensensor
- Kindersitzbefestigung

### Multimedia

- Radio

### Komfort

- Zentralverriegelung
- Bordcomputer

### Interieur

- Multifunktionslenkrad
- el. Fensterheber

### Exterieur

- Leichtmetallfelgen
- metallic

### Umwelt

- Partikelfilter

### Weiteres

- Lichtsensor
- elektrische Aussenspiegel
- Start Stop Automatik
- Nichtraucher
- Sonderlackierung Vertigo-Blau
- Fahrassistenz-System: Aktiver Notbrems-Assistent (Active Safety Brake Plus)
- Kennzeichenleuchte LED
- Lautsprecher (6)
- LM-Felgen 16 Zoll
- Navigation in Verbindung mit dem Smartphone (über Apple CarPlay /

- Reifen 195/55 R16
- Schaltpunktanzeige
- USB Schnittstelle
- Fensterheber elektrisch hinten
- sequentiell
- mit Einklemmschutz (Fensterheber elektrisch vorn / Fensterheber elektrisch vorn links)
- Radioempfang digital (DAB+) (Radioempfang digital)
- Sitzbezug / Polsterung: Stoff/Kunstleder (Innenausstattung: Ziernähte farbig)
- Zentralverriegelung mit Fernbedienung (Fernbedienung für Zentralverriegelung)
- Außenspiegel elektr. verstell- und heizbar
- beide (Außenspiegel elektr. verstell- und heizbar
- links / Außenspiegel elektr. verstell- und heizbar
- rechts)



**STÄNDIG ÜBER 15.000 FAHRZEUGE IM BESTAND!**