



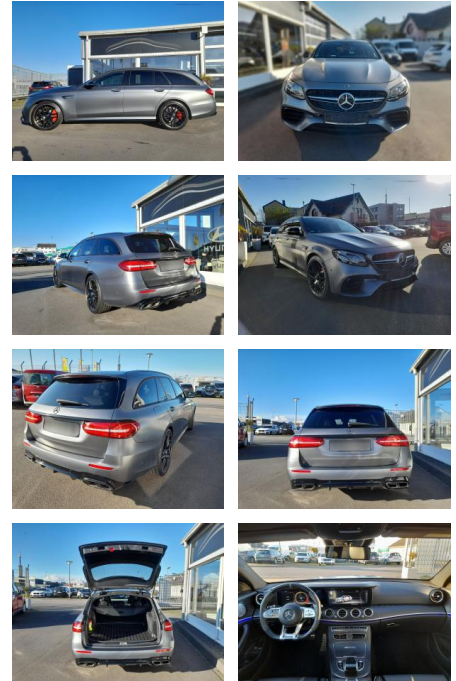
Ihr Ansprechpartner

Herr Patrick Korfmacher
E-Mail: info@auto-korfmacher.de
Telefon: 07822 8670870

Autohaus Korfmacher GmbH
Bundesstraße 1 - 77955 Ettenheim - Tel.: 07822 / 8670870

Mercedes-Benz E 63 AMG E63 S

SP05-4068892 **Angebotsnr.:**



Erstzulassung:	Kilometer:	Farbe:	Leistung:	Kraftstoffart:	Verbr. komb.	CO2-Emission	CO2-Klasse (WLTP)
25.07.2019	119.000	Diverse	450 kW / 612 PS	Benzin	10,8 l/100km	246 g/km	

PREIS
60.360 €

FINANZIERUNGSBEISPIEL

Laufzeit: 72 Monate Anzahlung: 25 %
Basis-Finanzierung:* Mtl. Rate:
Zielraten-Finanzierung:** **524 €**

* Basisfinanzierung: Anzahlung: 15.090 Euro, Laufzeit: 72 Monate, Nettodarlehen: 45.270 Euro, Gesamtbetrag: 71.211 Euro, Zinssätze: 7.71% Sollz. (gebunden), 7.99% eff.
** Zielratenfinanzierung: Anzahlung: 15.090 Euro, Laufzeit: 72 Monate, Nettodarlehen: 45.270 Euro, Zielrate: 33.198 Euro, Gesamtbetrag: 72.899 Euro, Zinssätze: 7.71% Sollz. (gebunden), 7.99% eff.,

Vermittlung für: SANTANDER CONSUMER BANK
Repräsentatives Beispiel gem. § 17 Abs. 4 PAngV. Diese Finanzierungsangebote sind Beispiele. Gerne ermitteln wir für Sie Ihr individuelles Angebot.

Ausstattung

Sicherheit

- Müdigkeitswarnsystem
- Notbremsassistent
- Notrufsystem
- Reifendruckkontrollsystem
- Totwinkel-Assistent
- Spurhalteassistent

Multimedia

- Soundsystem
- USB
- Verkehrszeichenerkennung
- Sprachsteuerung
- Touchscreen

Komfort

- Berganfahrassistent
- Beheizbares Lenkrad
- Elektrische Heckklappe
- Lederlenkrad
- Lordosenstütze

- Keyless Entry

Interieur

- Sitzbelüftung

Weiteres

- Schaltwippen
- Start Stop Automatik
- **Mercedes Benz AMG E 63 S Kombi 4**
- 0 Ltr. - 612PS/450kW
- Deutsches Fahrzeug in einem sehr guten Zustand
- Lückenlos bei Mercedes Benz Scheckheft gepflegt! Original MB Garantie bis Oktober 2025. Neue Inspektion Juni 2024! Kein Import und unfallfrei !!
- Bremsbeläge & Scheiben vorne und hinten neu
- in 11/24! AHK Ausfahrbar! inkl. •
- Multibeam LED • Surround-System
- Burmester • Audio-Navigationssystem

• 99%Inzahlungnahme zu Top Konditionen Irrtümer vorbehalten

Sonderausstattung: Ablage-Paket

- Audio-Navigationssystem: COMAND Online
- DAB-Tuner (Radioempfang digital)
- Fahrer-Informations-System (AMG Performance Media)
- Fzg. ohne Modellbezeichnung
- Innenausstattung: Edelholz Esche
- schwarz
- Kraftstofftank: 80 Ltr. (vergrößerter Inhalt)
- Volumen 2)
- Lackierung: designo magno
- Laderraumboden mit Teleskopstange variabel (Fixkit)
- LM-Felgen vorn/hinten: 9
- 5x20 / 10x20 (AMG)
- Kreuzspeichen
- schwarz matt
- Memory-Paket



STÄNDIG ÜBER 15.000 FAHRZEUGE IM BESTAND!