



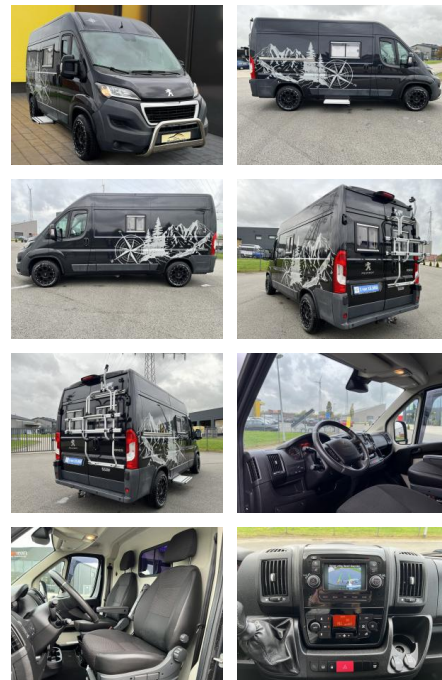
Ihr Ansprechpartner

**Herr Patrick Korfmacher**  
E-Mail: info@auto-korfmacher.de  
Telefon: 07822 8670870

Autohaus Korfmacher GmbH  
Bundesstraße 1 - 77955 Ettenheim - Tel.: 07822 / 8670870

## Peugeot Partner Wohnmobil+AHK+Gaskocher+Fahrradt...

AB19-NB-PEU-Angebotsnr.:



Erstzulassung:	Kilometer:	Farbe:	Leistung:	Kraftstoffart:
30.08.2017	111.000	Schwarz	96 kW / 131 PS	Diesel

**PREIS**  
**30.590 €**

### FINANZIERUNGSBEISPIEL

Laufzeit: 72 Monate      Anzahlung: 25 %  
Basis-Finanzierung:\*      Mtl. Rate:  
Zielraten-Finanzierung:\*\* **265 €**

\* Basisfinanzierung: Anzahlung: 7.648 Euro, Laufzeit: 72 Monate, Nettodarlehen: 22.943 Euro, Gesamtbetrag: 36.090 Euro, Zinssätze: 7.71% Sollz. (gebunden), 7.99% eff.  
\*\* Zielratenfinanzierung: Anzahlung: 7.648 Euro, Laufzeit: 72 Monate, Nettodarlehen: 22.943 Euro, Zielrate: 16.825 Euro, Gesamtbetrag: 36.945 Euro, Zinssätze: 7.71% Sollz. (gebunden), 7.99% eff.,

Vermittlung für: SANTANDER CONSUMER BANK  
Repräsentatives Beispiel gem. § 17 Abs. 4 PAngV. Diese Finanzierungsangebote sind Beispiele. Gerne ermitteln wir für Sie Ihr individuelles Angebot.

## Ausstattung

### Sicherheit

- PDC Park Distance Control hinten
- Anti-Blockiersystem ABS
- Antischlupfregelung ASC+T
- elektronische Stabilitätskontrolle (ESP / DSP)
- Servolenkung
- Geschwindigkeitsregelung (Tempomat)
- Wegfahrsperre

### Multimedia

- USB
- Touchscreen
- Radio
- Freisprechen
- Navigation mit Bildschirm
- Bluetooth

### Komfort

- Klimaautomatik
- Front-Airbags

- Lederlenkrad
- Zentralverriegelung
- Fernbedienung Zentralverriegelung
- Bordcomputer

### Interieur

- Ambiente Licht
- Gepäckraumabtrennung
- Multifunktionslenkrad
- el. Fensterheber
- Armlehne vorne
- Standheizung

### Exterieur

- Anhängerkupplung fest
- Tagfahrlicht
- Schiebetür rechts
- Leichtmetallfelgen
- metallic
- Geschwindigkeitsregelung (Tempomat)

### Umwelt

- Partikelfilter

### Weiteres

- Rundsitzgruppe
- WC
- Start Stop Automatik
- Nichtraucher
- Wohnmobil Selbstausbau
- Fahrradträger
- Anhängerkupplung fest 2500kg
- Gaskocher (separat)
- somit keine Gasprüfung nötig
- Aufbaubatterie
- Dieselstandheizung
- Küche mit Waschbecken und Kühlschrank
- elektrische Tritstufe
- Verkauf im Kundenauftrag



**STÄNDIG ÜBER 15.000 FAHRZEUGE IM BESTAND!**