



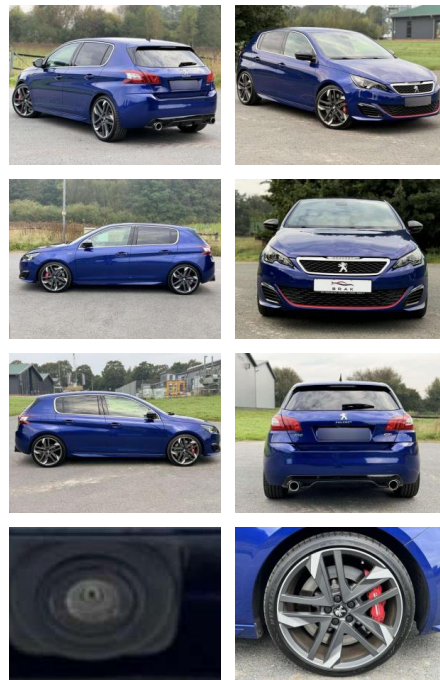
Ihr Ansprechpartner

**Herr Patrick Korfmacher**  
E-Mail: info@auto-korfmacher.de  
Telefon: 07822 8670870

Autohaus Korfmacher GmbH  
Bundesstraße 1 - 77955 Ettenheim - Tel.: 07822 / 8670870

## Peugeot 308 GTi LED NAVI SHZ KAMERA SPORT Klima

KB06-20110 **Angebotsnr.:**



Erstzulassung:	Kilometer:	Farbe:	Leistung:	Kraftstoffart:
01.02.2017	89.996	Blau	200 kW / 272 PS	Benzin

**PREIS**  
**19.240 €**

**FINANZIERUNGSBEISPIEL**  
Laufzeit: 72 Monate      Anzahlung: 25 %  
Basis-Finanzierung:\*      Mtl. Rate:  
Zielraten-Finanzierung:\*\* **167 €**

\* Basisfinanzierung: Anzahlung: 4.810 Euro, Laufzeit: 72 Monate, Nettodarlehen: 14.430 Euro, Gesamtbetrag: 22.699 Euro, Zinssätze: 7.71% Sollz. (gebunden), 7.99% eff.  
\*\* Zielratenfinanzierung: Anzahlung: 4.810 Euro, Laufzeit: 72 Monate, Nettodarlehen: 14.430 Euro, Zielrate: 10.582 Euro, Gesamtbetrag: 23.237 Euro, Zinssätze: 7.71% Sollz. (gebunden), 7.99% eff.,

Vermittlung für: SANTANDER CONSUMER BANK  
Repräsentatives Beispiel gem. § 17 Abs. 4 PAngV. Diese Finanzierungsangebote sind Beispiele. Gerne ermitteln wir für Sie Ihr individuelles Angebot.

## Ausstattung

### Sicherheit

- Reifendruckkontrollsystem
- PDC Park Distance Control hinten
- Anti-Blockiersystem ABS
- Antischlupfregelung ASC+T
- elektronische Stabilitätskontrolle (ESP / DSP)
- Servolenkung
- Geschwindigkeitsregelung (Tempomat)
- Regensensor
- Kindersitzbefestigung
- PDC Park Distance Control vorne

### Multimedia

- Soundsystem
- USB
- Radio DAB
- Touchscreen
- CD Radio
- Freisprechen
- Navigation mit Bildschirm

- Bluetooth

### Komfort

- Berganfahrassistent
- Klimaautomatik
- Front- und Seiten-Airbags
- Lederlenkrad
- Lordosenstütze
- Zentralverriegelung
- Bordcomputer
- Keyless Entry

### Interieur

- Multifunktionslenkrad
- el. Fensterheber
- Armlehne vorne
- Sitzheizung

### Exterieur

- Tagfahrlicht
- Leichtmetallfelgen

- metallic
- Geschwindigkeitsregelung (Tempomat)

### Weiteres

- elektrische Aussenspiegel
- Start Stop Automatik
- Nichtraucher
- bei KFZ-Brak als Automobilhändler mit angeschlossener Meisterwerkstatt in Rastdorf. - Ihr Experte rund um das Thema gepflegte Gebrauchtfahrzeuge. - Bei uns kaufen Sie ausschließlich Werkstatt geprüfte Fahrzeuge. - - Auf Wunsch erhalten Sie gegen Aufpreis eine neue HU & AU. - - Garantie zwischen 12 - 36 Monate möglich Getriebe 6-Gang Licht und Sicht Tagfahrlicht LED Autom. Begleitfunktion der Beleuchtung (Coming Home - Leaving Home) Leuchtweitenregelung elektrisch Technik und Sicherheit Bordcomputer Fahrerairbag



**STÄNDIG ÜBER 15.000 FAHRZEUGE IM BESTAND!**