



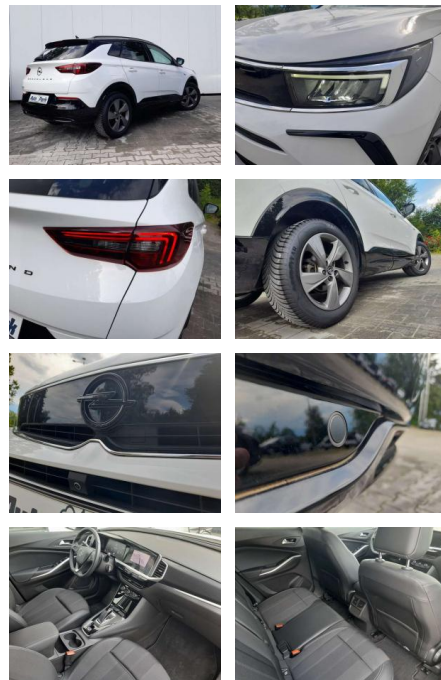
Ihr Ansprechpartner

Herr Patrick Korfmacher
E-Mail: info@auto-korfmacher.de
Telefon: 07822 8670870

Autohaus Korfmacher GmbH
Bundesstraße 1 - 77955 Ettenheim - Tel.: 07822 / 8670870

Opel Grandland Aut~LR+WSS

AP08-310888 **Angebotsnr.:**



Erstzulassung:	Kilometer:	Farbe:	Leistung:	Kraftstoffart:	Verbr. komb.	CO2-Emission	CO2-Klasse (WLTP)
01.03.2023	32.128	Weiß	96 kW / 131 PS	Benzin	6,5 l/100km	146 g/km	E

PREIS
27.480 €

FINANZIERUNGSBEISPIEL

Laufzeit: 72 Monate Anzahlung: 25 %
Basis-Finanzierung:* Mtl. Rate:
Zielraten-Finanzierung:** **238 €**

* Basisfinanzierung: Anzahlung: 6.870 Euro, Laufzeit: 72 Monate, Nettodarlehen: 20.610 Euro, Gesamtbetrag: 32.420 Euro, Zinssätze: 7.71% Sollz. (gebunden), 7.99% eff.
** Zielratenfinanzierung: Anzahlung: 6.870 Euro, Laufzeit: 72 Monate, Nettodarlehen: 20.610 Euro, Zielrate: 15.114 Euro, Gesamtbetrag: 33.189 Euro, Zinssätze: 7.71% Sollz. (gebunden), 7.99% eff.,
Vermittlung für: SANTANDER CONSUMER BANK
Repräsentatives Beispiel gem. § 17 Abs. 4 PAngV. Diese Finanzierungsangebote sind Beispiele. Gerne ermitteln wir für Sie Ihr individuelles Angebot.

Ausstattung

Sicherheit

- Anti-Blockiersystem ABS

Multimedia

- Radio

Weiteres

- Sonderausstattung
Audio-Navigationssystem Multimedia Navi Pro (10" Display) Design-Paket [Dach Diamant-Schwarz
- Dachreling schwarz
- hochglänzend] Ergonomiesitz vorn rechts [Sitzheizung vorn
- Lenkrad heizbar
- Ergonomiesitz vorn links
- Lendenwirbelstütze Sitz vorn links
- elektr. verstellbar]
- Fahrassistenten-System: Autonomer Notbrems-Assistent mit Frontkollisionswarnung und

- Fahrassistenten-System: Frontkollisionswarnung
- Fahrassistenten-System: Spurhalteassistent
- Fahrassistenten-System: Müdigkeitserkennungs-Sensor] LM-Felgen 7
- 5x18 (5-Speichen
- grau) [Reserverad (Vorrüstung)
- Allwetter-/ Ganzjahresreifen]
- Sonderlackierung Brillant
- Technologie-Paket Park & Go Premium [Außenspiegel elektr. anklappbar
- Fahrassistenten-System: Park-Assistent inkl. autom. Einparken
- Kamerasystem 360°
- Fahrassistenten-System: Totwinkel-Assistent] Winter-Paket [Frontscheibe heizbar (ThermaTec)
- Sitzheizung vorn
- Lenkrad heizbar
- Rücksitzlehnen umklappbar FlexFold]

- elektr. anklappbar Bluetooth
- Audio-Streaming Bordcomputer
- Bremsassistent DAB-Tuner (Radioempfang digital) Dach
- Design-Ausführung (schwarz) Dachreling schwarz
- hochglänzend Einschaltautomatik für Fahrlicht Elektron.
- Stabilitäts-Programm Plus (ESP)
- [Elektron. Stabilitäts-Programm (ESP)]
- Elektron. Traktionskontrolle
- Ergonomiesitz vorn links
- [Lendenwirbelstütze Sitz vorn links
- elektr. verstellbar]
- Fahrassistenten-System: Abstandswarner
- Fahrassistenten-System: Berganfahr-Assistent (HSA)
- Hill Start Assist) Fahrassistenten-System: Fernlichtassistent Fahrassistenten-System: Spurhalteassistent Fahrassistenten-System: Totwinkel-Assistent



STÄNDIG ÜBER 15.000 FAHRZEUGE IM BESTAND!