



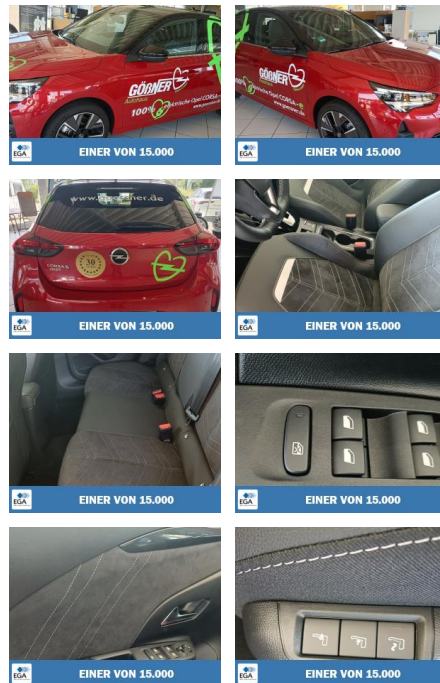
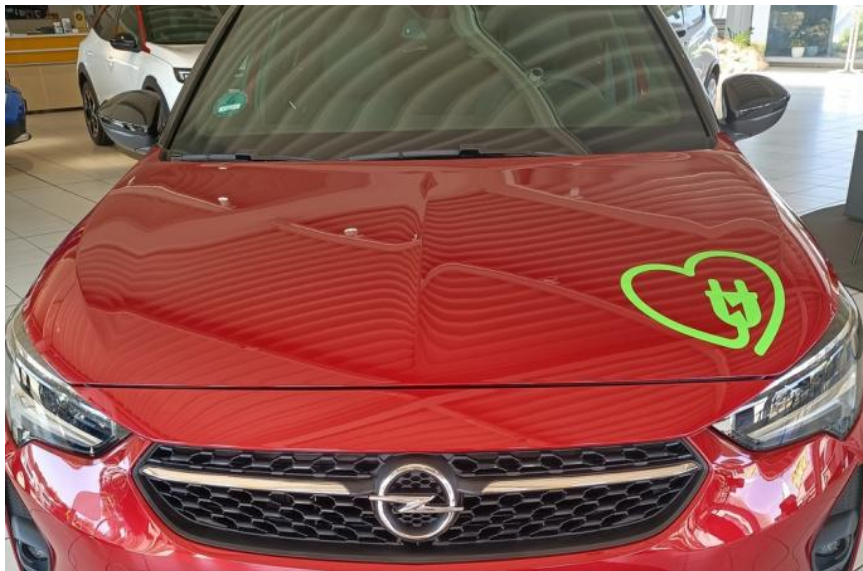
Ihr Ansprechpartner

**Herr Patrick Korfmacher**  
 E-Mail: info@auto-korfmacher.de  
 Telefon: 07822 8670870

Autohaus Korfmacher GmbH  
 Bundesstraße 1 - 77955 Ettenheim - Tel.: 07822 / 8670870

## Opel Corsa e GS Line Ultimate Paket ; Alcantara ...

AG37-TS2308-~~Angebot~~ 16596



**EGA**  
**EINER VON 15.000**

| Erstzulassung: | Kilometer: | Farbe: | Leistung:       | Kraftstoffart: | Reichweite elektr. (WLTP) |
|----------------|------------|--------|-----------------|----------------|---------------------------|
| 21.07.2023     | 2.800      | Rot    | 100 kW / 136 PS | Elektro        | 350 km                    |

| PREIS | FINANZIERUNGSBEISPIEL     |                     | * Basisfinanzierung: Anzahlung: 7.018 Euro, Laufzeit: 72 Monate, Nettodarlehen: 21.053 Euro, Gesamtbetrag: 33.117 Euro, Zinssätze: 7.71% Sollz. (gebunden), 7.99% eff.<br>** Zielratenfinanzierung: Anzahlung: 7.018 Euro, Laufzeit: 72 Monate, Nettodarlehen: 21.053 Euro, Zielrate: 15.439 Euro, Gesamtbetrag: 33.902 Euro, Zinssätze: 7.71% Sollz. (gebunden), 7.99% eff.,<br>Vermittlung für: SANTANDER CONSUMER BANK<br>Repräsentatives Beispiel gem. § 17 Abs. 4 PAngV. Diese Finanzierungsangebote sind Beispiele. Gerne ermitteln wir für Sie Ihr individuelles Angebot. |
|-------|---------------------------|---------------------|--|
|       | 28.070 €                  | Laufzeit: 72 Monate |  |
|       | Basis-Finanzierung:**     | Mtl. Rate:          |  |
|       | Zielraten-Finanzierung:** | Mtl. Rate:          | 244 €  |

## Ausstattung

### Besonderheiten

- Fahrzeugwerbung bereits entfernt!
- Ultimate Paket
- On Board Charger 3 Phasen
- Prak & Go Premium
- Activ Drive Assist.

### Sicherheit

- Geschwindigkeitsbegrenzungsanlage
- Müdigkeitswarnsystem
- Totwinkel-Assistent
- PDC Park Distance Control hinten
- Elektronische Parkbremse
- Servolenkung
- Geschwindigkeitsregelung (Tempomat)
- Regensensor
- PDC Park Distance Control vorne
- Notbremsassistent
- LED Nebelscheinwerfer
- Berganfahrhilfe

### Multimedia

- Volldigitales Kombiinstrument
- Android Auto
- CarPlay
- USB
- Radio DAB
- Verkehrszeichenerkennung
- Touchscreen
- Freisprechen
- Navigation mit Bildschirm
- Bluetooth

### Komfort

- Berganfahrassistent
- Beheizbares Lenkrad
- Klimaautomatik
- Front-, Seiten- und weitere Airbags
- Innenspiegel automatisch abblendend
- Zentralverriegelung
- Fernbedienung Zentralverriegelung
- Automatik

### Klimaautomatik

### Interieur

- Isofix Beifahrersitz
- Multifunktionslenkrad
- el. Fensterheber
- Sitzheizung
- Dachfarbe : schwarz
- Alcantara Sitze
- Alu Pedale

### Exterieur

- Sommerreifen
- LED-Tagfahrlicht
- LED-Scheinwerfer
- Leichtmetallfelgen
- metallic
- Geschwindigkeitsregelung (Tempomat)
- Nebelscheinwerfer



**STÄNDIG ÜBER 15.000 FAHRZEUGE IM BESTAND!**

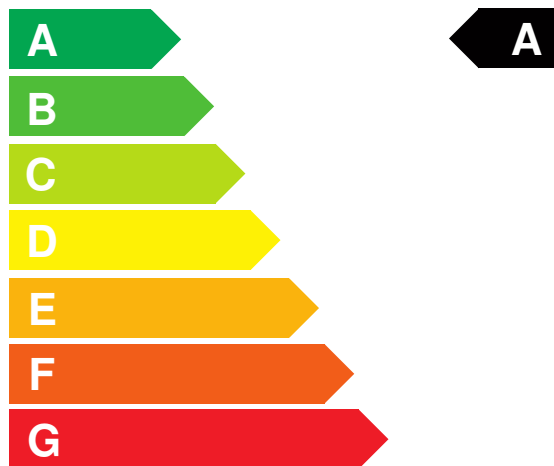
# Information über den Energieverbrauch und die CO<sub>2</sub>-Emissionen des neuen Pkw

|                                  |                                       |
|----------------------------------|---------------------------------------|
| <b>Marke:</b> Opel               | <b>Handelsbezeichnung:</b> Opel Corsa |
| <b>Antriebsart:</b> Elektromotor |                                       |
| <b>Kraftstoff:</b> entfällt      | <b>anderer Energieträger:</b> Strom   |

|  |                     |
|--|---------------------|
| <b>Energieverbrauch (kombiniert):</b>          | 16,0 kWh/100 km     |
| <b>CO<sub>2</sub>-Emissionen (kombiniert):</b> | 0 g/km <sup>1</sup> |
| <b>Elektrische Reichweite (EAER):</b>          | 350,0 km            |

## CO<sub>2</sub>-Klasse

Auf Grundlage der CO<sub>2</sub>-Emissionen



## Weitere Angaben:

### Stromverbrauch bei rein elektrischem Betrieb

|                     |                 |
|---------------------|-----------------|
| <b>kombiniert</b>   | 16,0 kWh/100 km |
| • <b>Innenstadt</b> | 11,4 kWh/100 km |
| • <b>Stadttrand</b> | 12,0 kWh/100 km |
| • <b>Landstraße</b> | 14,3 kWh/100 km |
| • <b>Autobahn</b>   | 21,6 kWh/100 km |

|  |                               |
|--|-------------------------------|
| <b>Energiekosten bei 15.000 km Jahresfahrleistung:</b>   | <b>900,00 EUR</b>             |
| <b>(Strompreis: 0,38 ct/kWh (jeweils Jahresdurchschnitt 2024))</b>                             |                               |
| <b>Mögliche CO<sub>2</sub>-Kosten über die nächsten 10 Jahre (15.000 km/Jahr):<sup>2</sup></b> |                               |
| • bei einem angenommenen mittleren durchschnittlichen CO <sub>2</sub> -Preis von 115,00 EUR/t: | 0,00 EUR                      |
| • bei einem angenommenen niedrigen durchschnittlichen CO <sub>2</sub> -Preis von 50,00 EUR/t:  | 0,00 EUR                      |
| • bei einem angenommenen hohen durchschnittlichen CO <sub>2</sub> -Preis von 190,00 EUR/t:     | 0,00 EUR                      |
| <b>Kraftfahrzeugsteuer:</b>  | <b>0 EUR/Jahr<sup>3</sup></b> |

Die Informationen erfolgen gemäß der Pkw-Energieverbrauchskennzeichnungsverordnung. Die angegebenen Werte wurden nach den vorgeschriebenen Messverfahren WLTP (Worldwide harmonised Light-duty vehicles Test Procedures) ermittelt. Der Kraftstoffverbrauch und der CO<sub>2</sub>-Ausstoß eines Pkw sind nicht nur von der effizienten Ausnutzung des Kraftstoffs durch den Pkw, sondern auch vom Fahrstil und anderen nichttechnischen Faktoren abhängig. CO<sub>2</sub> ist das für die Erderwärmung hauptsächlich verantwortliche Treibhausgas. Ein Leitfaden über den Kraftstoffverbrauch und die CO<sub>2</sub>-Emissionen aller in Deutschland angebotenen neuen Pkw-Modelle ist unentgeltlich einsehbar an jedem Verkaufsort in Deutschland, an dem neue Pkw ausgestellt oder angeboten werden. Der Leitfaden ist auch hier abrufbar: [www.dat.de](http://www.dat.de).

<sup>1</sup> Es werden nur die CO<sub>2</sub>-Emissionen angegeben, die durch den Betrieb des Pkw entstehen. CO<sub>2</sub>-Emissionen, die durch die Produktion und Bereitstellung des Pkw sowie des Kraftstoffs bzw. der Energieträger entstehen oder vermieden werden, werden bei der Ermittlung der CO<sub>2</sub>-Emissionen gemäß WLTP nicht berücksichtigt.

<sup>2</sup> Aufgrund der CO<sub>2</sub>-Bepreisung sind künftig Erhöhungen der Kraftstoffkosten möglich. Die künftige CO<sub>2</sub>-Preisentwicklung ist unsicher, daher werden die möglichen CO<sub>2</sub>-Kosten anhand von drei angenommenen CO<sub>2</sub>-Preisen für den Zeitraum 2013 bis 2023 berechnet. Die tatsächlichen CO<sub>2</sub>-Preise können sowohl höher als auch niedriger als in den zugrundeliegenden Modellrechnungen ausfallen. Die CO<sub>2</sub>-Kosten sind beim Tanken mit den Kraftstoffkosten zu bezahlen. Weitere Informationen unter [www.alternativ-mobil.info](http://www.alternativ-mobil.info).

<sup>3</sup> Die Steuerbefreiung wird bei erstmaliger Zulassung eines Elektro- oder wasserstoffbetriebenen Brennstoffzellenfahrzeugs in der Zeit vom 18.05.2011 bis 31.12.2025 für zehn Jahre ab dem Tag der erstmaligen Zulassung gewährt, längstens jedoch bis zum 31.12.2030.